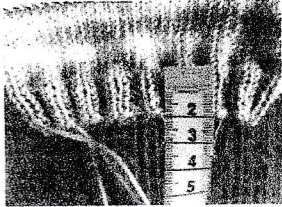
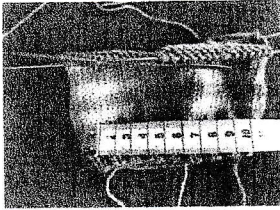


Die Mütze!



Für die Mütze 72 Maschen anschlagen, auf 4 Stricknadeln a 18 Maschen verteilen und 2 cm im Bündchenmuster 2 Maschen rechts, 2 Maschen links stricken.

Danach folgt das Streifenmuster wie folgt!



3 Runden Beige.

3 Runden Blau.

3 Runden Beige.

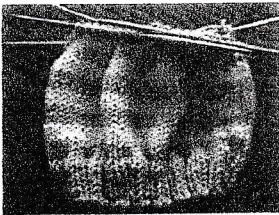
3 Runden Blau.

3 Runden Beige.

3 Runden Blau.

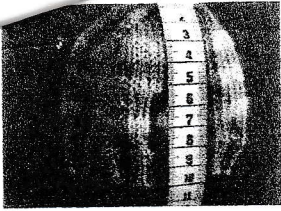
Dann sind ca. 7 cm Höhe erreicht.

Breit ist es ca. 11 cm.



Dann beginnen die Abnahmen.

Dafür in der nächsten Runde in 7 Maschen stricken die nächsten beiden Maschen (8+9) rechts zusammenstricken, wiederholen bis die Runde beendet ist.



Darüber folgt eine Runde rechte Maschen ohne Maschenabnahme.

In der nächsten Runde 6 Maschen rechts stricken und die Maschen 7 und 8 zusammenstricken wiederholen bis zum Ende der Runde.

Wieder eine Runde ohne Abnahmen darüber stricken.

In der nächsten Runde 5 Maschen rechts stricken und die Maschen 6 und 7 zusammenstricken.

Wieder eine Runde ohne Abnahmen darüber stricken.

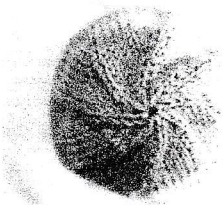
In der nächsten Runde 4 Maschen stricken und die Maschen 5 und 6 zusammenstricken.

Wieder eine Runde ohne Abnahmen darüber stricken.

In der nächsten Runde 3 Maschen stricken und die Maschen 4 und 5 zusammenstricken.

Ab jetzt keine Runde mehr darüber stricken.

Nun so weitermachen, bis noch 2 Maschen auf jeder Nadel sind.



Die verbliebenen 8 Maschen mit einer Stopfnadel von den Stricknadeln nehmen, zusammenziehen und auf der Innenseite der Mütze vernähen.

Die Mütze hat nun eine Höhe von ca. 10 cm.

Söckchen